

Акционерное общество «ЛОТОС»

350020, Краснодарский край, г.о. город Краснодар, г. Краснодар, ул. Красная, 176, стр. А, офис 33
ИНН 2310111522, КПП 231001001, р/с 40702810730000100898, БИК 040349602
КРАСНОДАРСКОЕ ОТДЕЛЕНИЕ №8619 ПАО СБЕРБАНК, к/с 30101810100000000602
тел.: 8 (861) 201-17-14

Исх. 06/03-ЮО от 09 июня 2023 года

Вниманию лиц, заинтересованных
в поставке товаров, выполнении работ, оказании услуг
для нужд АО «ЛОТОС»

Запрос ценового технико – коммерческого предложения

Акционерное общество «ЛОТОС» (АО «ЛОТОС») осуществляет производство тепловой энергии и предоставление коммунальных услуг отопление и горячее водоснабжение в жилом комплексе «Большой» по ул. Красная, д. 176 в г. Краснодаре, а также в Торговом квартале «Центр Города» (<https://centergoroda.com/about/>).

В рамках ремонтной программы 2023 года в котельной АО «ЛОТОС» планирует осуществить закупку работ по выполнению капитального ремонта котла отопительного Buderus Logano S825L-7700x6 2013 года выпуска номинальной теплопроизводительностью 7700 кВт, изготовитель Bosch Industriekessel Austria GmbH в количестве 1 штука в условиях эксплуатируемой котельной в г. Краснодаре в следующем объеме выполняемых работ.

№ п/п	Наименование работ	Единица измерения	Количество
1	Подготовительные работы (разбор котла, демонтаж изоляции, приборов КИПиА, горелочного устройства, трубопроводов, запорной, регулирующей и предохранительной арматуры, люков и прочего вспомогательного оборудования, снятие которого технологически необходимо для выполнения капитального ремонта)	усл.ед.	1
2	Работы по вырезке из котла всех дымогарных труб 2 хода (Ø 60.3*2,9 мм длиной 4300 мм) и 3 хода (Ø 76,1*2,9 мм длиной 4300 мм)	комплект	1
3	Работы по восстановительному ремонту трубной решетки котла (передней и задней)	усл.ед.	2
4	Работы по вырезке дефектного участка жаровой трубы размером 200*300 мм	усл.ед.	1
5	Изготовление, поставка и монтаж нового участка жаровой трубы размером 200*300 мм (латки)	усл.ед.	1
6	Выполнение неразрушающих методов контроля передней и задней трубных решеток и латки жаровой трубы котла, а также сварных соединений дымогарных труб до и после выполнения капитального ремонта	усл.ед.	2

7	Поставка и работы по монтажу всех дымогарных труб с креплением сваркой: 2 хода котла (Ø 60,3*2,9 длиной 4300 мм) 3 хода котла (Ø 76,1*2,9 мм длиной 4300 мм)	комплект	2
8	Работы по сборке котла в комплекте со всем вспомогательным оборудованием демонтированного подрядчиком в ходе подготовительных работ	усл.ед.	1
9	Работы по промывке, гидравлическому испытанию котла	усл.ед.	1
10	Техническое освидетельствованию котла с соответствующим оформлением документов в надзорных органах	усл.ед.	1
11	Пуско-наладочные работы, ввод котла в промышленную эксплуатацию	усл.ед.	1
12	Составление и передача заказчику исполнительной документации по выполненным работам	усл.ед.	1
13	Очистка места выполнения работ от отходов после выполнения работ и их утилизация	усл.ед.	1

Место и условия выполнения работ: эксплуатируемая котельная АО «ЛОТОС» по адресу: Краснодарский край, г. Краснодар, ул. Красная, д. 176/6.

В связи с чем АО «ЛОТОС» приглашает подать в срок до 16.06.2023 года ценовое технико-коммерческое предложение (ТКП) на выполнение вышеуказанного объема работ. В ценовое ТКП подрядчика должны быть включены все расходы подрядчика, связанные с выполнением договора, включая стоимость всех материалов, инструментов, снаряжения, инструментов и оборудования, необходимого для выполнения работ, и причитающееся подрядчику вознаграждение, стоимость транспортных, командировочных расходов, расходов на оплату заработной платы и прочих расходов, связанных с исполнением договора, расходы на тару и упаковку, страхование и уплату таможенных пошлин, риски, связанные с повышением цен и тарифов, оплата налогов и других обязательных платежей в соответствии с законодательством Российской Федерации.

Кроме того, прошу в ценовом ТКП указать следующие сведения:

- смету на выполняемые работы, включая стоимость используемых материалов с учетом НДС 20%, выделенного отдельной строкой,
- сведения о стране происхождения используемых материалов при выполнении работ,
- срок выполнения работ и условия оплаты,
- гарантийный срок на результат выполняемых работ.

Ответить на настоящее приглашение о подаче ценового технико-коммерческого предложения необходимо на бланке организации – подрядчика работ, с исходящим номером и датой, подписью уполномоченного лица организации и сроком действия предложения в форме электронного документа на адрес электронной почты: oyv@meriton.ru или почтовой связью: 350020, Краснодарский край, г. Краснодар, ул. Красная, 176, стр. А, офис 33.

Обращаю внимание, что предоставление ценового технико-коммерческого предложения не влечет за собой возникновение каких-либо обязательств со стороны подрядчика работ и со стороны заказчика работ - АО «ЛОТОС».

Приложение: Паспорт на котел отопительный Buderus Logano S825L-7700x6.

Специалист в сфере закупок

АО «ЛОТОС»

Юрий Викторович Окуньков

Тел.: +7 (861) 201-17-93 | Адрес электронной почты: oyv@meriton.ru

Разрешение на применение
Erlaubnis für die Verwendung

№ ПРС 00-39987 от 27.08.2010 г.

№. vom

Выдано Госгортехнадзором России
ist mit Gosgortechnadzor der Russischen
Federation ausgestellt

ПАСПОРТ КОТЛА

Kesselpass

Регистрационный № 1
Registriernummer № _____

При передаче котла другому владельцу вместе с котлом передается настоящий паспорт.
Bei der Übergabe des Kessels an einen anderen Eigentümer wird mit dem Kessel auch der vorliegende Pass übergeben

1. Общие данные
1. Allgemeine Angaben

<p>Наименование и адрес потребителя</p> <p>Name und Adresse des Verbrauchers</p>	
<p>Наименование и адрес предприятия изготовителя</p> <p>Name und Adresse des Herstellerbetriebes</p>	<p><input type="checkbox"/> Bosch Industriekessel GmbH Нюрнбергер штрассе 73 Nürnbergger Straße 73 D-91710 Гунценхаузен D-91710 Gunzenhausen</p> <p><input checked="" type="checkbox"/> Bosch Industriekessel Austria GmbH Хальденвег 7 Haldenweg 7 A-5500 Бишофсхофен A-5500 Bischofshofen</p> <p><input type="checkbox"/> Вульф ГмбХ Wulff GmbH На аллее В5 An der alten B5 D-25875 Хузум D-25875 Husum</p>
<p>Порядковый номер котла по системе нумерации предприятия-изготовителя. Herstellnummer nach dem Nummerierungssystem des Herstellerbetriebes.</p>	<p>Заводской номер : 114694 Herstellnummer</p> <p>Год изготовления : 2013 Baujahr</p>

Тип и система Bauart (Modell)	S825L – 7700 x 6
Наименование теплоносителя Bezeichnung des Wärmeträgers	<input checked="" type="checkbox"/> Вода <input type="checkbox"/> Пар Wasser Dampf
Форма и конструктивные размеры согласно чертежу № Form und Baumaße gemäß der Zeichnung Nr.	024674.8

2. Технические характеристики и параметры
2. Technische Charakteristiken und Parameter

Расчётный вид топлива и его теплота сгорания Auslegungsbrennstoffart(en) und ihre Verbrennungswärme	<input type="checkbox"/> Газ МДж/м ³ Erdgas MJ/m _N ³ <input type="checkbox"/> Мазут МДж/кг Schweröl MJ/kg	<input type="checkbox"/> лёгкое масло МДж/кг Leichtöl MJ/kg <input type="checkbox"/> МДж/кг MJ/kg	
Расход топлива	Brennstoffverbrauch	м ³ /час m _N ³ /h	кг/час kg/h
Тип и характеристики топочной установки (горелок) Bauart und Charakteristik der Feuerungsanlage (der Brenner)	<input type="checkbox"/> с механической форсункой Druckzerstäuberbrenner <input type="checkbox"/> горелка моноблок Monoblockbrenner <input type="checkbox"/> Фабрикат: Fabr.:	<input type="checkbox"/> с вращающейся форсункой Drehzerstäuberbrenner <input type="checkbox"/> горелка дуо Duoblockbrenner Тип: Typ:	
Поверхность нагрева в м ²	Heizfläche in m ²	181,6	
Объём в м ³	Volumen in m ³	6,56	
Данные о положении низшего уровня жидкости Angaben über die Lage des niedrigsten Flüssigkeitsstandes		согласно чертежу № gemäß der Zeichnung Nr.	
Все котлы Alle Kessel	Рабочее давление в МПа (кгс/см ²) Betriebsdruck in MPa (kg/cm ²)	0,6	
	Расчётное давление в МПа (кгс/см ²) Berechnungsdruck in MPa (kg/cm ²)	0,6	
	Пробное давление в МПа (кгс/см ²) Prüfdruck in MPa (kg/cm ²)	0,96	
Паровой котёл Dampfkessel	Номинальная температура пара на выходе из котла, °С Nenntemperatur des Dampfes am Kesselaustritt in °С		
	Номинальная температура жидкости на входе в котёл °С Nenntemperatur der Flüssigkeit am Kesseleintritt in °С		
	Номинальная паропроизводительность, т/ч Nenn dampfleistung in t/h		
	Минимально допустимая паропроизводительность, т/ч zulässige Mindestdampfleistung in t/h		
	Максимально допустимая паропроизводительность, т/ч maximal zulässige Dampfleistung in t/h		
Жидкостный котёл Flüssigkeitskessel	Номинальная температура жидкости на входе в котёл, °С Nenntemperatur der Flüssigkeit am Kesseleintritt in °С	75	
	Номинальная температура жидкости на выходе из котла, °С Nenntemperatur der Flüssigkeit am Kesselaustritt in °С	95	

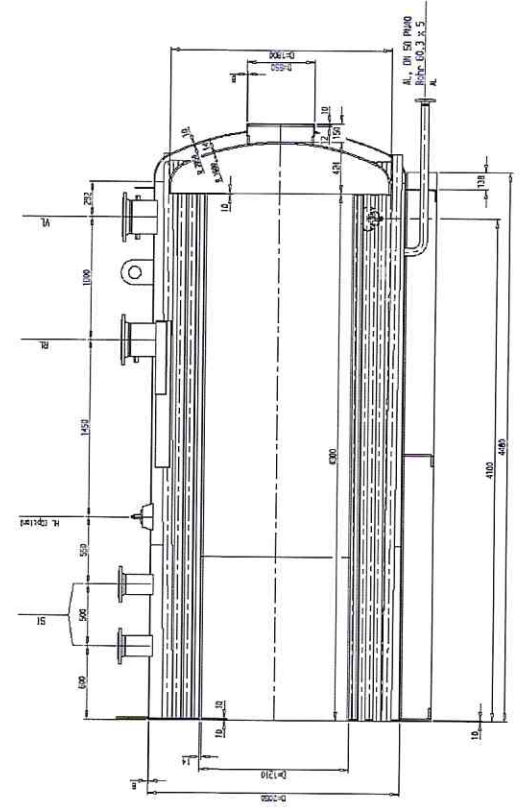
Жидкостный котёл Flüssigkeitskessel	Номинальная теплопроизводительность, кВт Nennwärmeleistung in kW	7700
	Минимальная теплопроизводительность, кВт Mindestwärmeleistung in kW	---
	Максимальная теплопроизводительность, кВт maximale Wärmeleistung in kW	7700
	Минимально допустимый расход жидкости, м ³ /ч zulässiger Mindestflüssigkeitsdurchsatz in m ³ /h	26,5
	Максимально допустимый расход жидкости, м ³ /ч maximal zulässiger Flüssigkeitsdurchsatz in m ³ /h	341,7
	Максимально допустимое гидравлическое сопротивление котла при номинальной производительности, МПа (кгс/см ²) maximal zulässiger Strömungswiderstand des Kessels bei Nennleistung in MPa (kp/cm ²)	0,00616
	Минимально допустимое давление при номинальной температуре, МПа (кгс/см ²) zulässiger Mindestdruck bei Nenntemperatur in MPa (kp/cm ²)	0,089

	Максимально допустимая температура жидкости на выходе из котла, °C maximal zulässige Flüssigkeitstemperatur am Kesselaustritt in °C	115

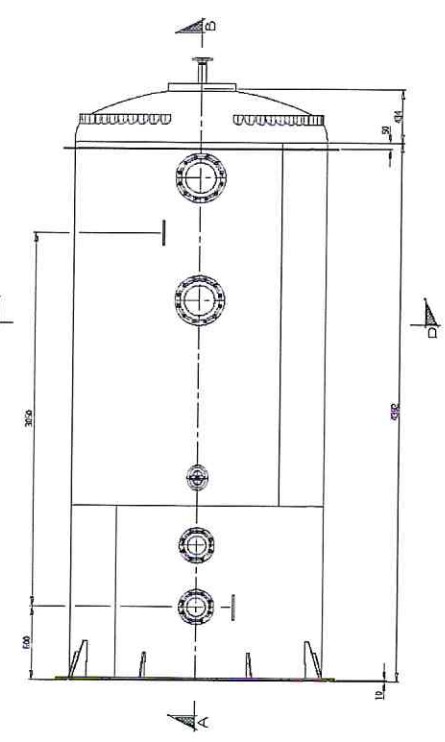


Vorderansicht
Front view

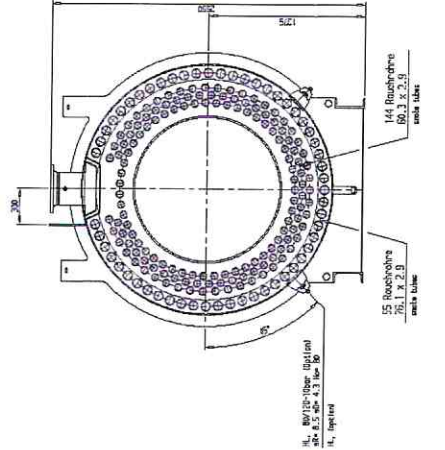
Schnitt A-B
section



Draufsicht
top view



Schnitt C-D
section



Vorderansicht
Front view

K/L/D, DIMENSIONEN
K, L, D, DIMENSIONS

Table with 2 columns: Dimensions (K, L, D) and their values. It lists dimensions for different filter housing sizes.



Table with 2 columns: Dimensions (K, L, D) and their values. It lists dimensions for different filter element types.

St, DIMENSIONEN
St, DIMENSIONS



LEISTUNG, KL
performance, KL

Table showing performance parameters (KL) for different filter housing sizes.

HERSTELLUNGS
DESCRIPTION

Herstellung nach...
Manufacture according to...

HERSTELLE
MANUFACTURER

Table listing manufacturers and their corresponding filter housing models.

Sonderdruckverfahren...
Special printing process...

Druck...
Printed by...

Administrative form with fields for company name (Buderus), date, and other details. Includes the Buderus logo.